

BA LỚP QUÁN PHÁP GIỚI

----- Sáng tác mùa xuân năm mười một -----

Mục Lục:

- 1, Ba lớp nghĩa pháp giới.
- 2, Quán Thánh Giáo Ba Học,
- 3, Quán Phật Hoa Ba Pháp,
- 4, Quán Pháp Tướng Ba Tánh,
- 5, Quán Thiên Thai Đế Quán,
- 6, Quán Hiền Thủ Pháp Giới.

Tông Hoa Nghiêm thành lập bốn lớp pháp giới: 1- lý, 2- sự, 3- lý sự vô ngại, 4- sự sự vô ngại, mà gom cả làm một thành chân pháp giới. Ngày nay dùng ngôn ngữ của nó chưa cần thiết phù hợp tâm cảnh, riêng thành lập ba lớp pháp giới làm pháp căn bản, trở lại giao tiếp bao quát lẫn nhau để quán nghĩa của nó.

I.- BA LỚP NGHĨA PHÁP GIỚI.-

Sao gọi là ba lớp pháp giới? (1) Vật ngã pháp giới, (2) Tâm duyên pháp giới, (3) Tánh như pháp giới.

1,- Vật ngã pháp giới: vật nghĩa là [Các tướng cá thể] ngã nghĩa là [Chủ ý của cá thể]. Không vượt ra ngoài phạm vi tướng của các cá thể và chủ ý của cá thể, đây gọi là [vật ngã pháp giới]. Nếu sanh cõi khác và Nhị Thừa chỉ thấy Phật qua ứng hóa thân để độ, thì tuy quán Phật cũng không vượt ra ngoài thành trì của vật ngã, quán còn lại có thể biết vậy. Nên Niết Bàn của Nhị Thừa tất nhiên thân tro tàn trí tiêu tan mà sao chứng, tức là quán Phật kia cũng chưa đến thân tro tàn trí tiêu tan, thì không thể vượt qua phạm vi của vật ngã. Nương nơi dùng quán đây thì pháp giới cũng là vật ngã vậy. Đề cử tâm động niệm không vượt ra vật ngã, nên Khế Kinh nói: [Nhà người vừa mới cử tâm, trần lao khởi trước]. Lại nói: [Dùng tâm sanh diệt biện luận viên giác thanh tịnh, viên giác thanh tịnh kia cũng đồng lưu chuyển]. Bởi vì ngoại trừ trần lao lưu chuyển không có tâm cảnh.

2,- Tâm duyên pháp giới đây: Tâm nghĩa là [lo nghĩ hiểu biết linh giác], duyên nghĩa là chuyển biến nương tựa bảo trì]. Quán tất cả pháp không có vượt qua nơi lo nghĩ hiểu biết linh giác chỗ

lãnh vực của chuyển biến nương tựa bảo trì, thì nghĩa là [Tâm duyên pháp giới]. Tại Phật Đại Sĩ, tuy quán địa ngục cũng dùng tâm thức chỗ biến chỗ duyên cảnh, nơi Đại Sĩ tự trụ cảnh tam ma địa để có thể biết. Nên lên chỗ Đại Sĩ chứng pháp giới không cách ly tâm, thấy thân Phật Đại Sĩ tướng hảo vô lượng. Kinh nói: [Các thức chỗ duyên, duy tâm chỗ hiện]. Lại nói: [Không có pháp nhỏ, nắm lấy nơi pháp nhỏ]. Bởi vì pháp giới đều linh diệu biến hóa thông suốt của tâm và tâm sở chỗ duyên cảnh.

3,- Tánh như pháp giới: Tánh tiêu biểu[Chân thật thường biến khắp], như che giấu [biến khác hư huyền]. Tất cả pháp đều không phải biến khác hư huyền, mà tất cả pháp chỉ là thường chân thật biến khắp, cương lại gọi [Tánh như pháp giới]. Cách ly gọi ngôn tướng, cách ly gọi tâm duyên tướng, pháp giới cùng tiêu tan, không nói không chứng.

Nay dùng ba lớp pháp giới quán, để lược quán các giáo nghĩa.




II.- QUÁN THÁNH GIÁO BA HỌC.

A.- Quán Đơn:

- *- Vật ngã pháp giới----- giới, chỉ nương nơi đây để biện luận ngăn ngừa trái phép.
- *- Tâm duyên pháp giới ----- tâm, chỉ nương nơi đây để biện luận ổn định loạn động.
- *- Tánh như pháp giới ----- huệ, chỉ nương nơi đây để biện luận chân vọng.

Trong pháp nhị thừa, ba tầng thượng học, cần yếu chỉ như đây: Tâm chỉ định tịnh, Quán chuyển hóa chọn lấy thanh tịnh; Huệ chỉ diệt chân, chán sanh mừng diệt. Do diệt chứng chân, diệt còn không phải chân. Bởi vì chỉ ngộ cái không của suy tính nơi vật ngã pháp giới, chưa ngộ còn lại không cái không của đức hạnh nơi hai pháp giới, nên diệt có suy tính mà nắm lấy diệt có suy tính chỗ thành của cái không vậy.

B.- Quán Kép.

- *-Vật ngã pháp giới giới 
- *- **Tâm duyên pháp giới định** 
- *- **Tánh như pháp giới huệ** 

Đại Thừa phạm vi ba tầng thượng học dẫn đến to lớn như đây: Giới gọi là tâm giới, định gọi là tánh định, huệ gọi là không huệ. Nếu huệ của Tông Tam Luận trực tiếp thuộc nơi đây, lợi đây có thể thấy tánh đức không phải không, người ngu dốt chỉ cần thấy vật suy tính cho là không.

C.- Quán Viên:

- *- Vật ngã pháp giới Giới
 - *- Tâm duyên Pháp Giới Định
 - *- Tánh như pháp giới. Huệ
-

Đại Thừa Thánh vị ba tầng thượng học, nghĩa thấy nơi đây:

(1) Vật suy tính tiêu tan tâm tánh an bình, tánh đức tràn đầy tâm vật bình an, tâm quang sáng tỏ, tánh vật bình an, nên gọi là Kim Cang Tâm Địa Bảo Giới.

(2) Tâm cách ly bình an vật mà tương hợp bình an tánh, tánh bảo trì bình an tâm mà hiển bày bình an vật, vật hiện bình an tâm tịch tịnh bình an tánh, nên gọi là Hải Ấn Tam Muội.

(3) Tánh biến khắp tâm vật bình an, vật giao tiếp triệt để tâm tánh bình an, tâm hàm chiếu tánh vật bình đẳng, nên gọi là Pháp Giới Hải Huệ.

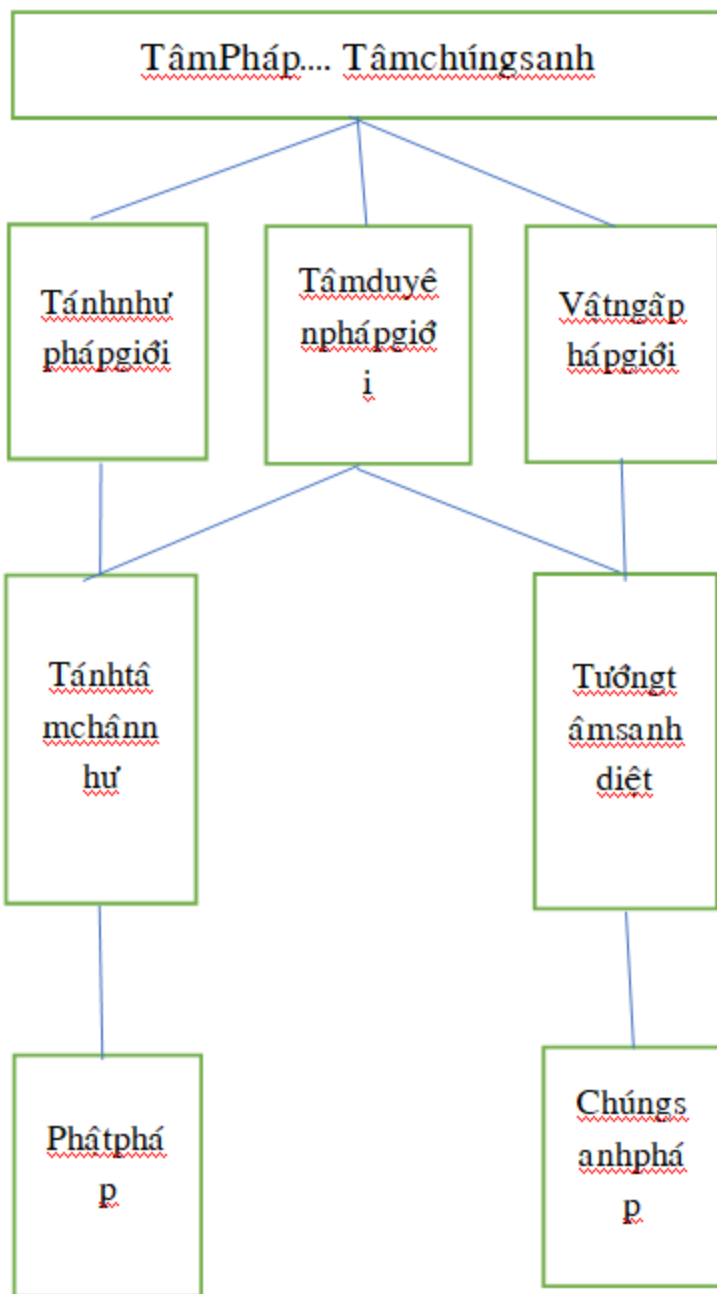
III.- QUÁN BA PHÁP PHẬT HOA.-

1.- Quán Đơn Kép:

- *- Vật ngã pháp giới Chúng sanh pháp
 - *- Tâm duyên pháp giới Tâm pháp
 - *- Tánh như pháp giới Phật pháp.
-

Đề cử nhất tâm vì chúng sanh, cũng đề cử nhất tâm vì Phật: Tâm tuy không phải chúng sanh không phải Phật, có thể vì chúng sanh vì Phật giao thông nhau, nên đặt thành nghĩa không sai biệt.

2.- Quán Kép Viên.



Nhất tâm hai pháp môn của Đại Thừa Khởi Tín Luận, có thể tạo pháp quán như đây.

3.- Quán Viên Viên:

*- Vật ngã pháp giới Chúng sanh pháp

*- Tâm duyên pháp giới Tâm pháp

*- Tánh như pháp giới Phật pháp

Tâm đây là của vật, tánh đây là thể của vật, chúng sanh chưa có chưa đủ thể dụng, nên pháp của chúng sanh hoàn toàn tóm thâu tâm pháp, Phật pháp, bình đẳng bình đẳng; vật đây là tướng của

tâm, tánh đây là tánh của tâm, tâm đây chưa có không đủ tánh tướng, nên tâm pháp hoàn toàn tóm thâu chúng sanh pháp, Phật pháp, bình đẳng bình đẳng. Tâm đây là trí của tánh, vật đây là cảnh của tánh, Phật đây chưa có chẳng đủ cảnh trí, nên Phật pháp hoàn toàn tóm thâu tâm pháp, chúng sanh pháp, bình đẳng bình đẳng. Như đây chính là nghĩa rất thành công ba không sai biệt.

IV.- QUÁN PHÁP TƯỚNG BA TÁNH.

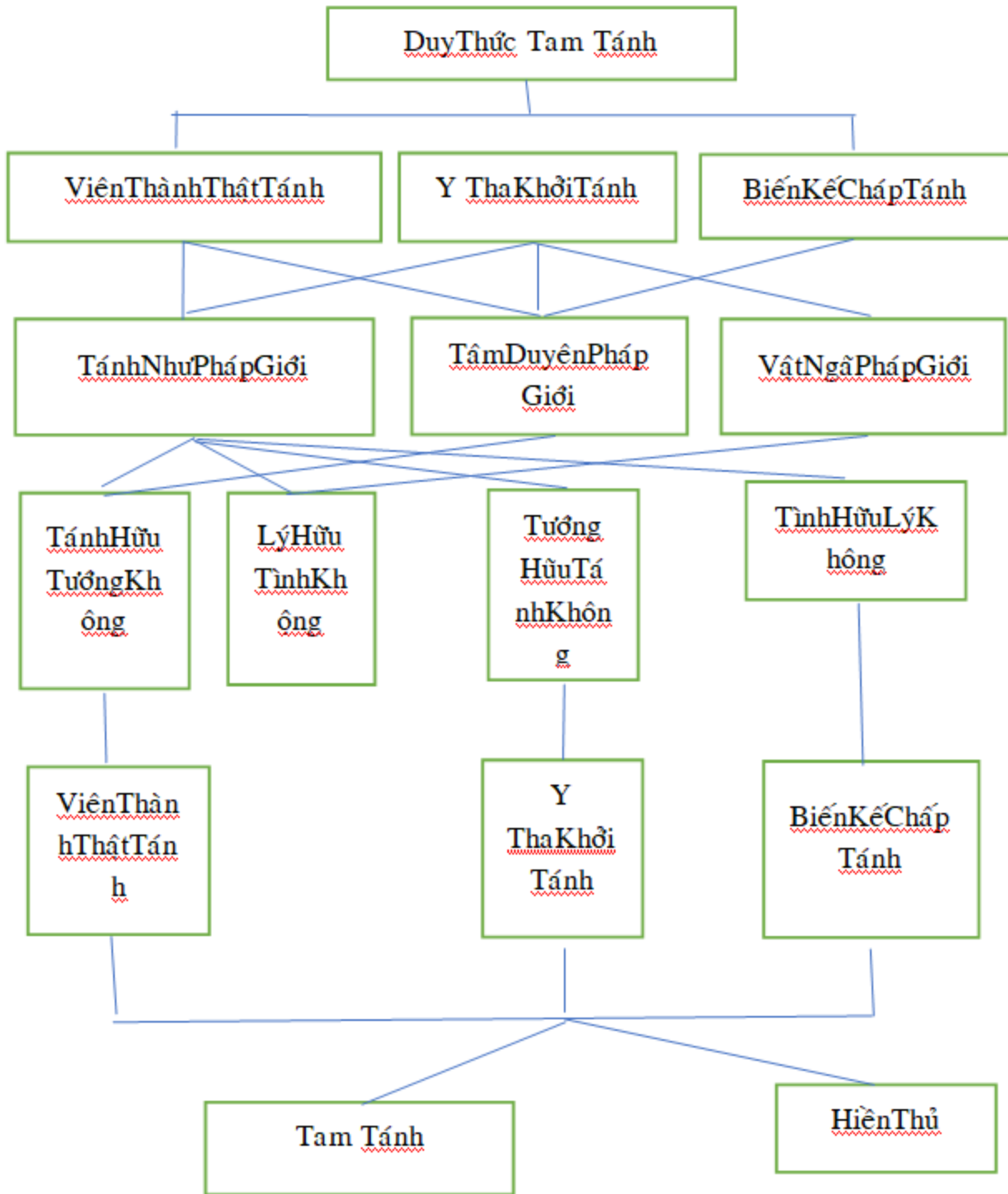
1.- Quán đơn:

*- Vật ngã pháp giới.....Biến kế chấp tánh....Vọng chấp chỉ không

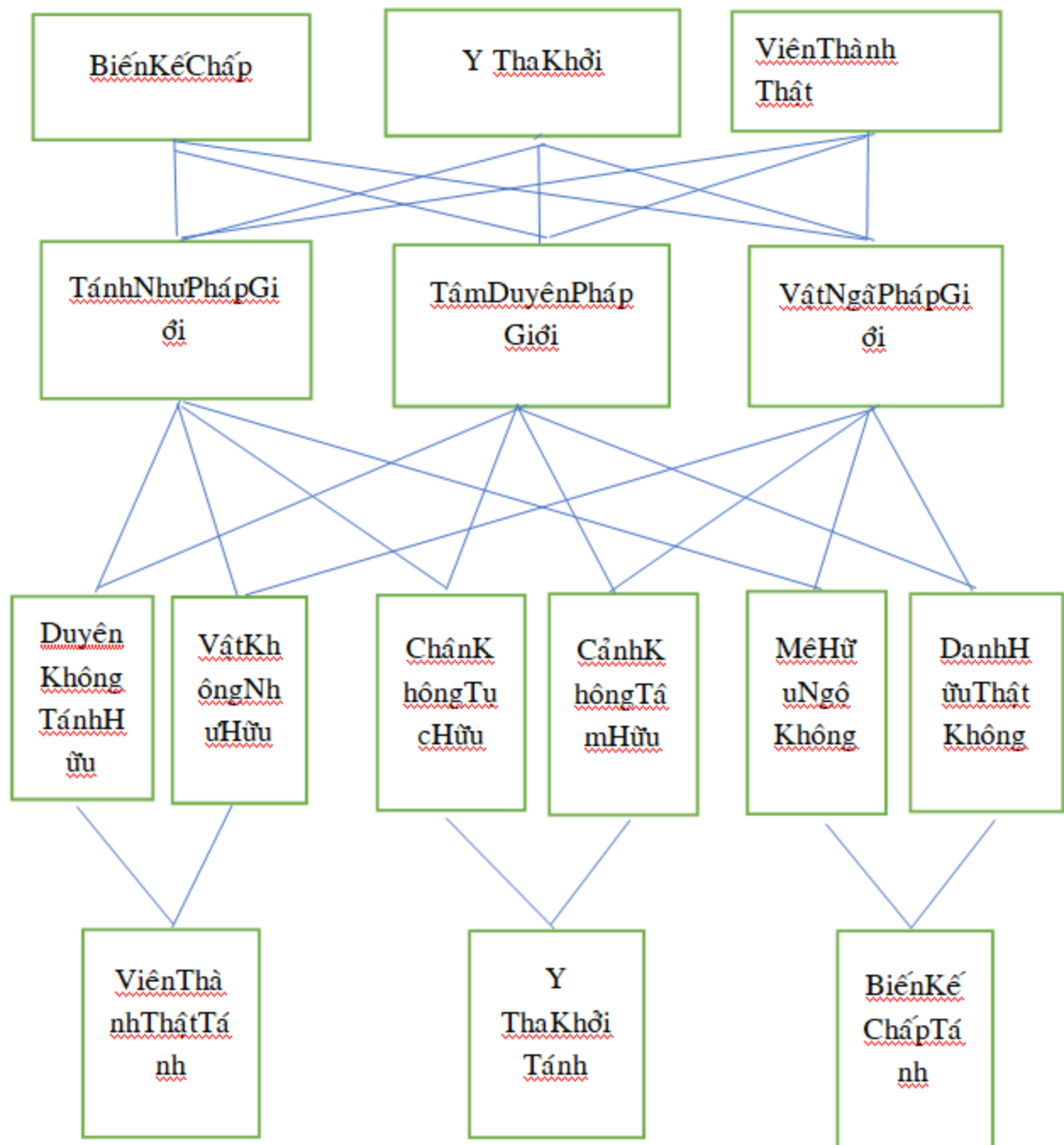
*- Tâm duyên pháp giới.....Y tha khởi tánh.....Tùng duyên huyễn hữu

*- Tánh như pháp giới..... Viên thành thật tánh.....Bổn hữu như thật

2.- Quán kép viên:



3.- Quán Viên Viên:



Như thế mới hết ba tự tánh, ba lý của vô tánh.

V.- QUÁN THIÊN THAI ĐẾ.-

1.- Quán Đơn:

*- Giả quán cảnh tục đế.....Vật ngã pháp giới.....Chân đế trí không quán.

*- Trung Quán trí trung đế..... Tâm duyên pháp giới.....Tục đế trí

giả quán.

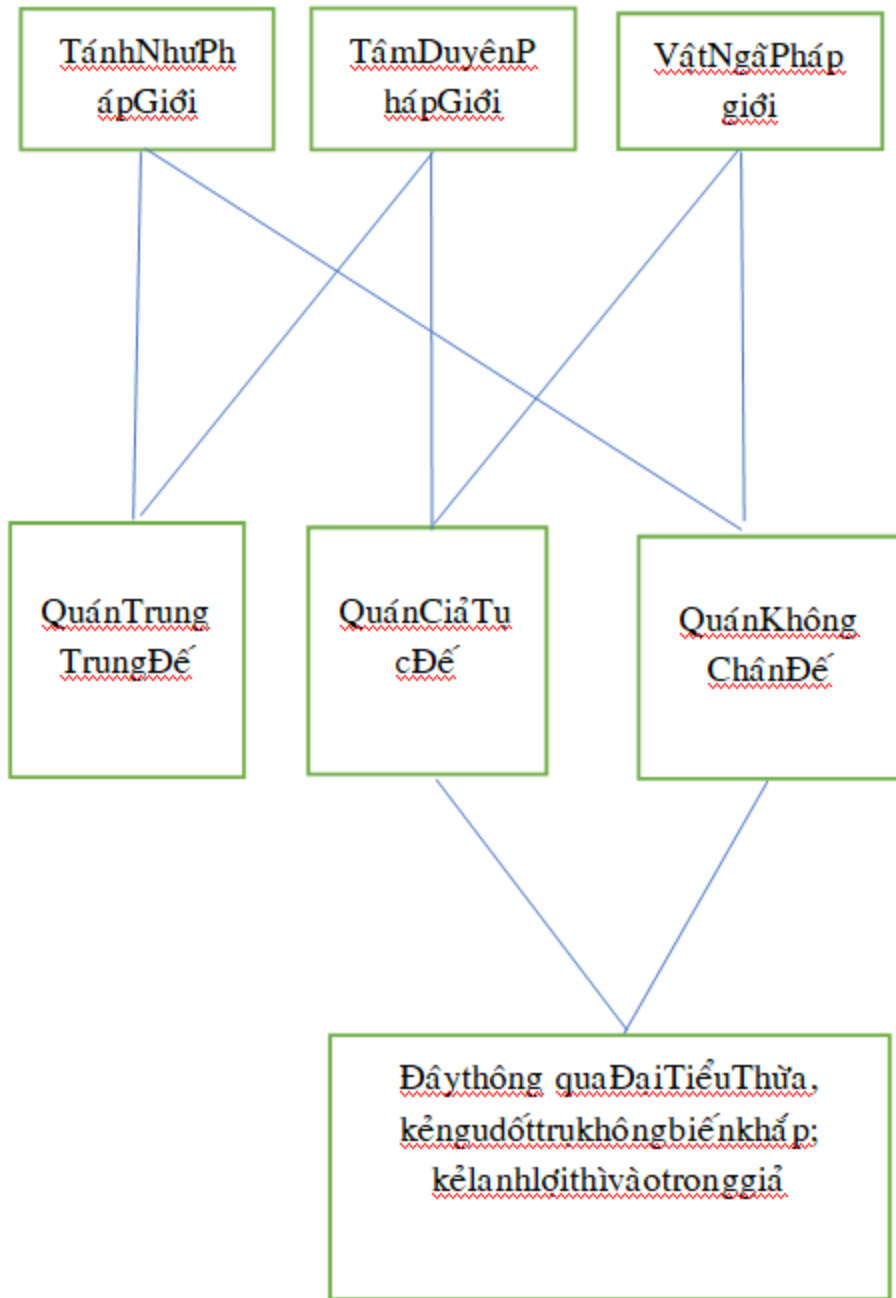
*- Không quán cảnh chân đế.....Tánh như pháp giới.....Trung đế trung trí quán.

Quán ban đầu, từ giả vào không, từ tục vào chân, thì từ vật ngã pháp giới đến nơi tánh như pháp giới, không quán cảnh chân đế của chứng tánh như pháp giới, thành trí không quán chân đế của vật ngã pháp giới.

Quán thứ hai, từ không ra giả, từ chân ra tục, thì từ tâm duyên pháp giới lại đến vật ngã pháp giới, chứng cảnh tục đế quán giả của vật ngã pháp giới, thành trí quán giả tục đế của tâm duyên pháp giới.

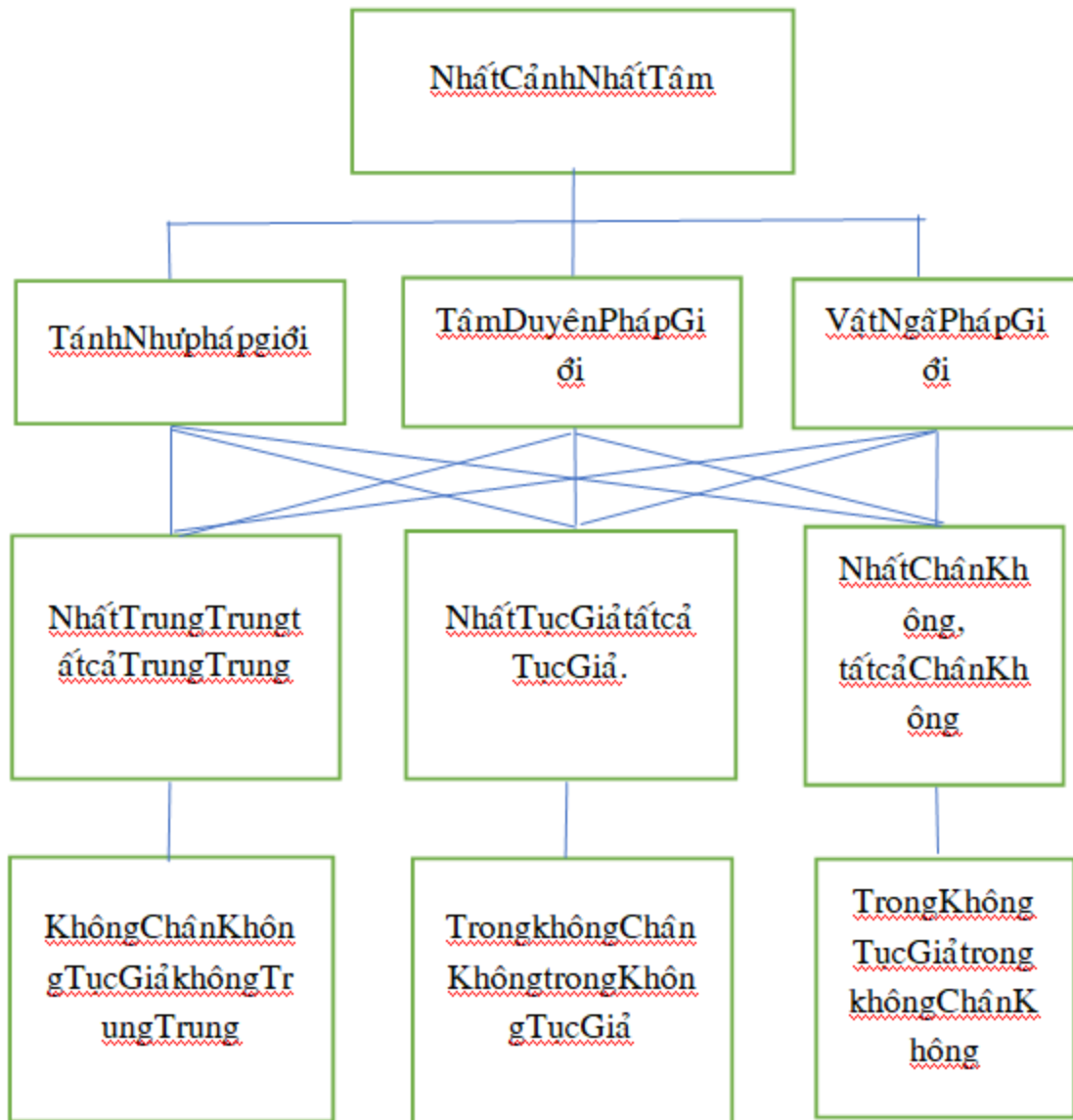
Quán thứ ba, theo thứ hai vào trong thì theo vật ngã pháp giới đến tánh như pháp giới, đồng thời lại theo tánh như pháp giới đến tâm duyên pháp giới, nên chứng trong tâm duyên pháp giới quán trong cảnh đế, thành trong tánh như pháp giới, trí quán trong đế. Đây là quán đế thứ đệ.

2.- Quán Kép:



Đây cũng là thứ tam quán tam đế.

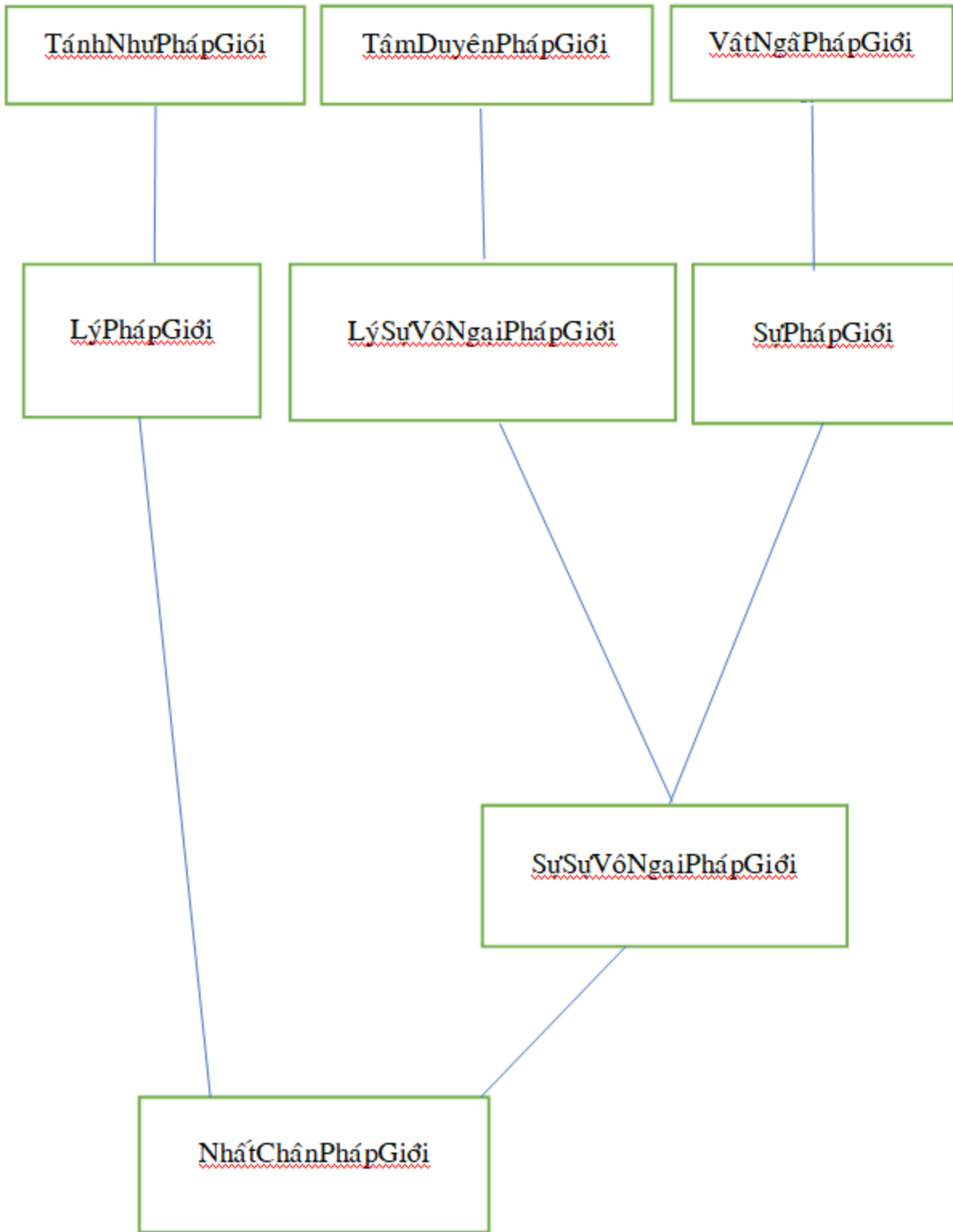
3.- Quán Viên:



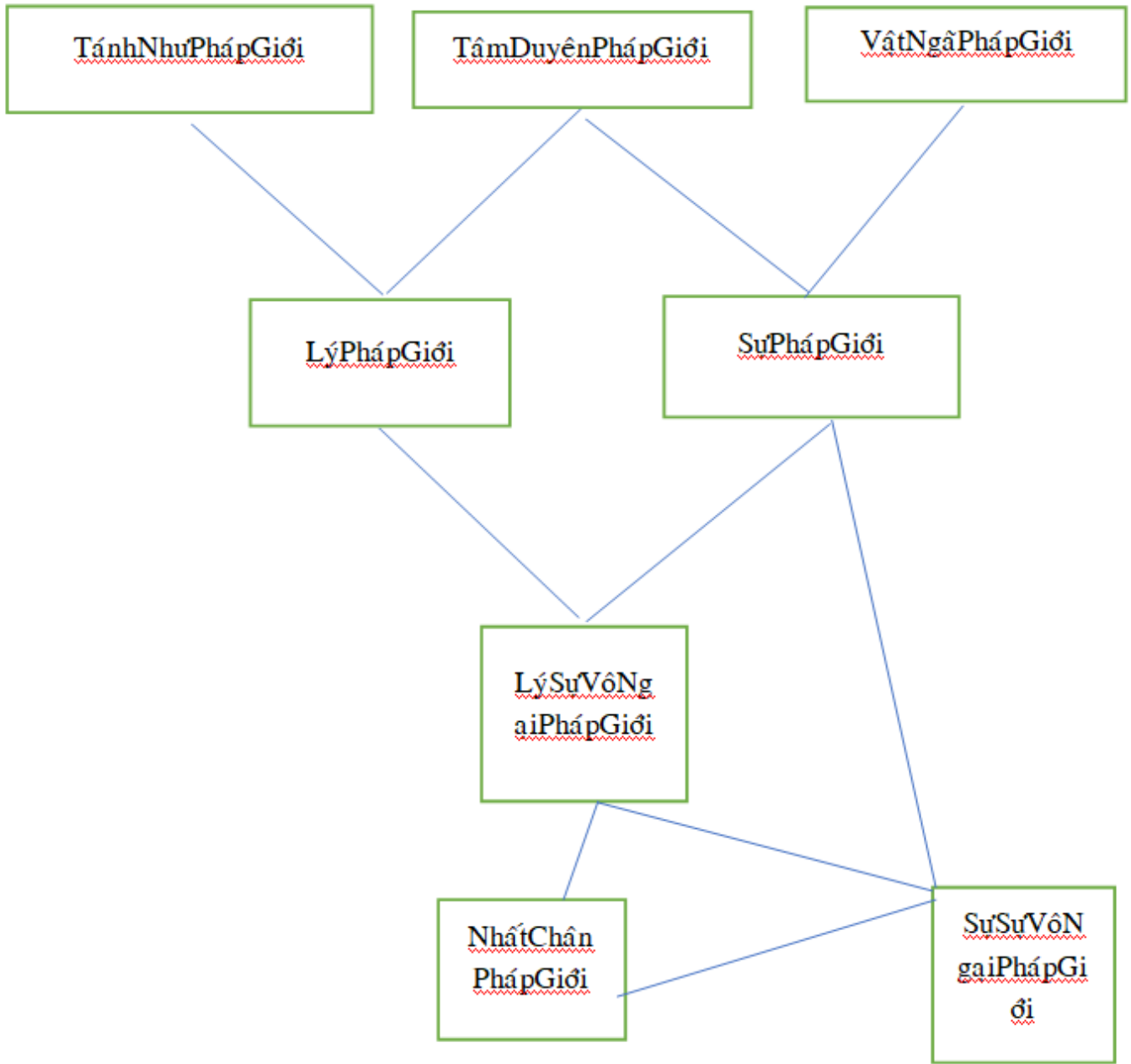
Đây là một cảnh ba đế, nhất tâm ba quán của Viên Dung Đế Quán vậy.

VI.- QUÁN HIỀN THỦ PHÁP GIỚI.

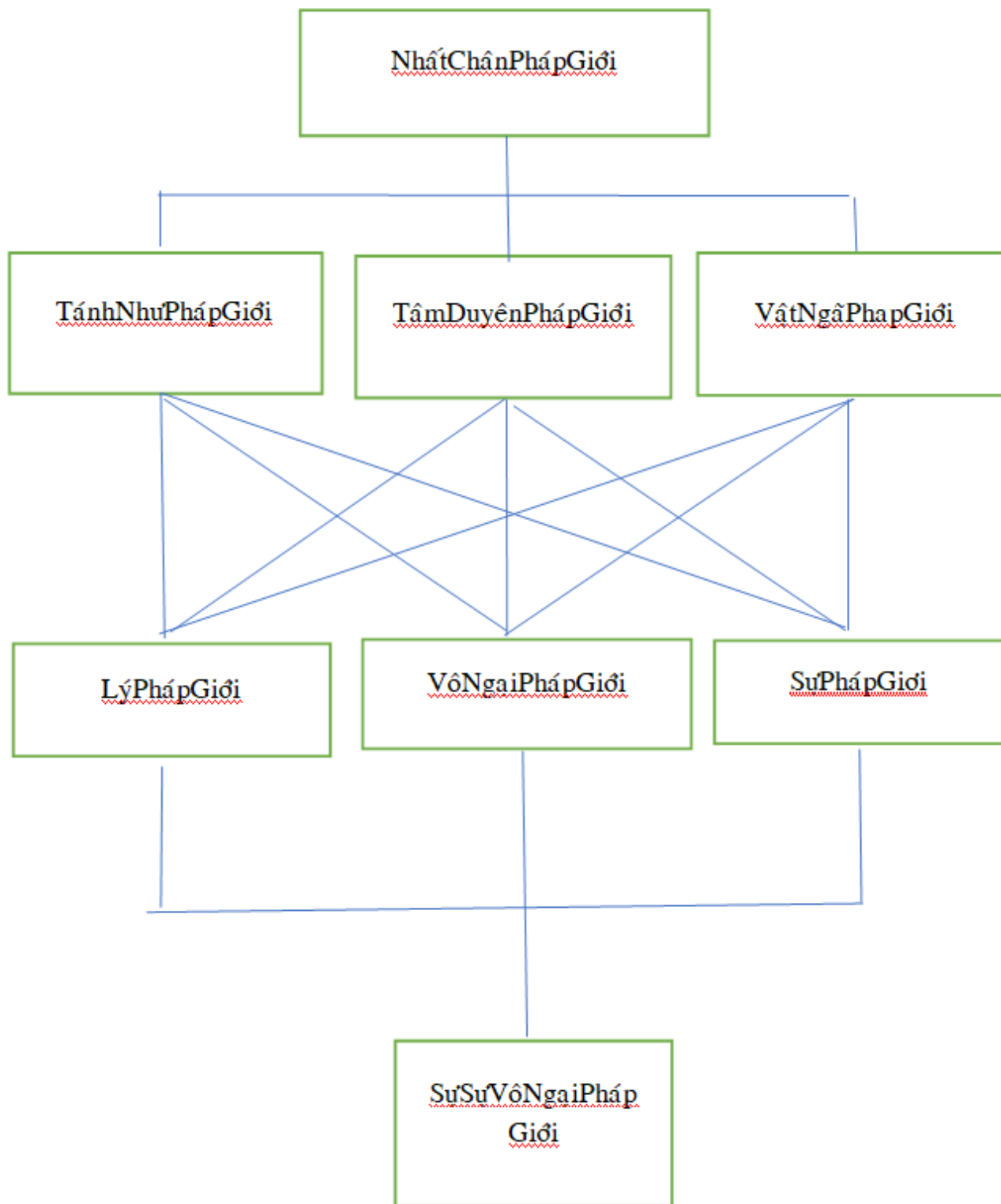
1.- Quán Đơn Kép:



2.- Quán Kép Kép:



3.- Quán Viên Viên:



Như thế cần lược rõ dẫn đến cho nó, rộng mở nghĩa vô tận của nó. Rộng mở nghĩa của nó vô tận. Cần yếu [Vật Ngã] đây giả tướng của nghiệp chỗ chứa nhóm sanh ra, không phải thể có thể ngăn che thể, vô dụng có thể trở ngại nơi dụng, các mặt nổi hiện ra trong thế gian đều là đúng. [Tâm Duyên] đây là thật dụng của quả chỗ do phát khởi, không phải thể có thể duyên nơi thể, không tướng có thể phát khởi nơi tướng, các pháp trong thế gian thay đổi nương tựa đây đều đúng. [Tánh Như] đây là chân thể của không phải nghiệp không phải quả, không phải tướng

không trụ nơi tướng, không dụng không xả nơi dụng. Nếu có thể tâm không theo vật, tâm thích hợp tánh bình đẳng, thì [vật ngã] ngăn che làm trở ngại tánh không, [Tánh Như] là trong sáng hiển bày; [Tâm Duyên] là tự lại! Cần yếu là thành Phật, không hơn nơi đây.

(Thấy trong Hải San, quyển 3, số 4)

Dịch xong ngày 11 tháng 01 năm 2022

Thích Thắng Hoan

Chùa Bảo Phước

Trung Tâm Phiên Dịch và Trước Tác